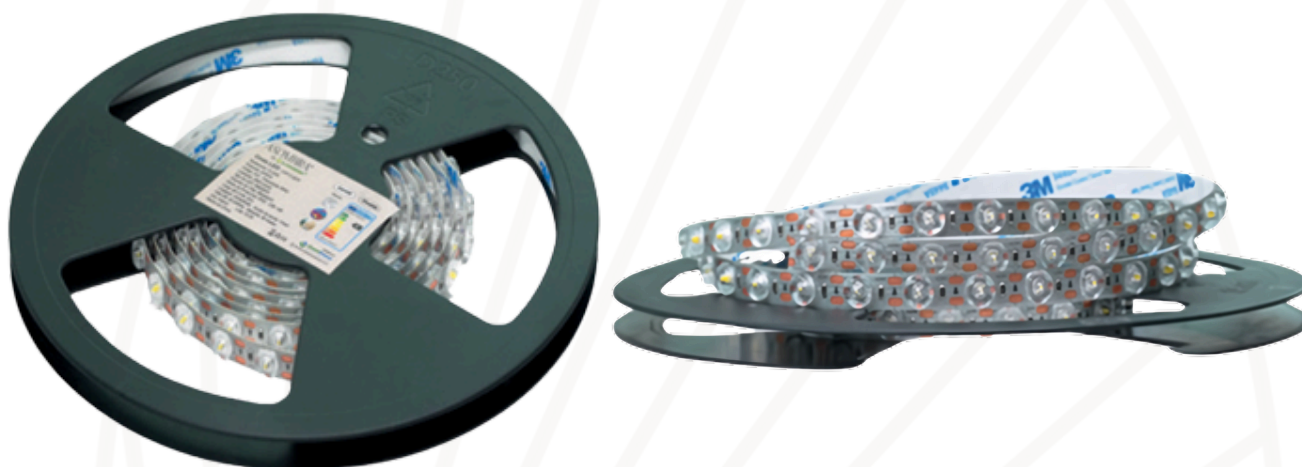


## FICHA TÉCNICA

# CINTA LED VIVALDO / LUPA / 11mm



### ESPECIFICACIONES TÉCNICAS

Potencia:	24W
Voltios:	24V
Frecuencia:	60Hz
Corte:	2cm
Lúmenes:	2800 LM/MT
Índice cromático:	>80
Grado de protección:	IP20
Cantidad de chips:	48 UND/MT
Tipo de LED:	SMD 2835
Dimensión y longitud:	11 MM / 10MT

### REFERENCIA

CL24SL

### GARANTÍA

30 Meses / 40.000Hrs

### COLORES

3000K - 6500K



AS012 - AS013

### CODIGO INTERNO

